

## Asbest - Undersøgelse, analyse og rådgivning

Eurofins Miljø A/S har gennem mere end 25 år foretaget måling og analyser for asbest samt rådgivet danske og udenlandske kunder om asbestforhold



(chrysotil), „brun asbest“ (amosit) og „blå asbest“ (crocidolit).

Asbest besidder en række fremragende tekniske egenskaber, som har bevirket, at det har fundet anvendelse i en lang række produkter. I Danmark menes asbest at have været anvendt i op mod 3.000 forskellige produkter. I dag er brugen af asbest stramt reguleret i de fleste lande.

Asbest har især været anvendt i lofts- og vægbeklædninger, i gulvmaterialer og som isolations- og brandhæmmende materiale.

Vi tilbyder at gennemføre:

- kortlægning af asbest
- vurdering af behov for tiltag
- rådgivning om indkapsling, forsegling eller fjernelse af asbest
- kontrolmålinger før, under og efter arbejde med asbest

Eurofins er landets største miljølaboratorium og råder over det mest moderne måle- og analyseudstyr. Vi kan levere den nødvendige bistand med meget kort varsel.

### Asbest

Asbest er en fælles betegnelse for en gruppe af fiberformede silikater. Der kendes adskillige asbestmineraller, men specielt tre typer har fundet anvendelse i industrien - „hvid asbest“

Det har i mange år været kendt, at der består en sammenhæng mellem asbest i miljøet og visse sygdomme. De første vidnesbyrd om asbests sundhedsskadelige virkning stammer fra 1907, hvor sygdommen asbestose blev beskrevet.

I dag er asbest dokumenteret kræftfremkaldende. Og det er karakteristisk, at der ikke kan sættes en nedre grænse for den sundhedsfarlige koncentration. Det må således tilstræbes at reducere mængden til det lavest mulige.

Der er ikke krav om at asbest skal fjernes, men Arbejdstilsynets Bekendtgørelse nr. 993 foreskriver, at asbest skal registreres.

Læs mere om materialekontrol, rengøringskontrol og kontrol af fiberkoncentrationer på bagsiden.

**Eurofins Miljø A/S**

**Tlf. 70 22 42 66**

**[miljo@eurofins.dk](mailto:miljo@eurofins.dk)**  
**[www.eurofins.dk](http://www.eurofins.dk)**

## Materialekontrol

Det er vanskeligt at skabe sig et overblik over, hvilke materialer, der indeholder asbest. Dette skyldes blandt andet den store mængde af produkter, hvor asbest er anvendt. Flere af disse produkter findes i udgaver med og uden asbest.

Det er ofte nødvendigt at foretage en detaljeret undersøgelse af materialet for at afgøre, om det indeholder asbest.

Eurofins tilbyder materialekontrol. I kan enten selv udtage prøverne og sende dem til os - eller vi kan udtage prøverne for jer.

## Rådgivning

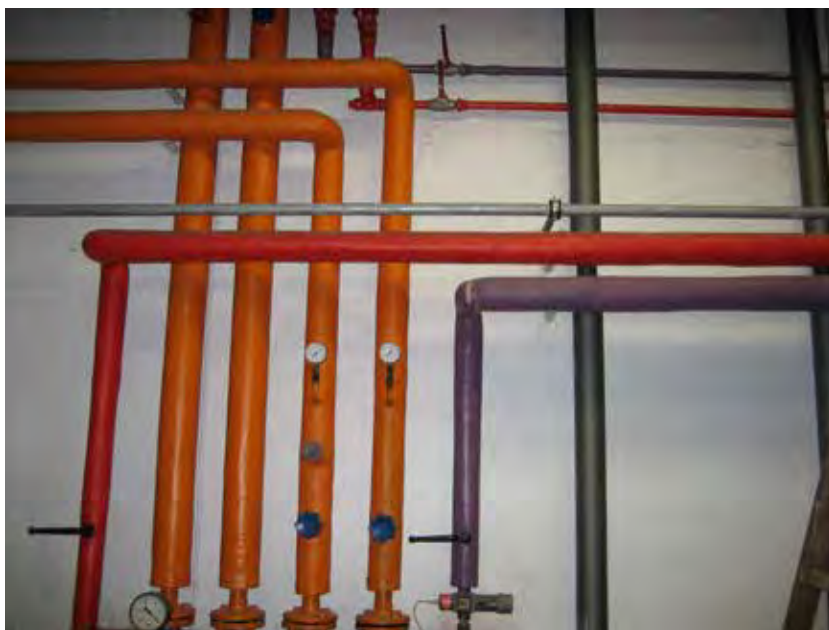
I forbindelse med kortlægning af asbest tilbyder vi at foretage en uvildig vurdering af behov for tiltag - herunder behov for indkapsling, forsegling efter fjernelse af asbestholdige materialer.

Asbest-recovering skal ses i en sammenhæng, og det **kan** være mest hensigtsmæssigt at sikre materialerne frem for at fjerne dem.

## Kontrol for fiberkoncentration

I forbindelse med forekomst af asbest kan det være aktuelt at foretage målinger for mængden af luftbårne asbestfibre.

Eurofins tilbyder måling af fiberkoncentration med efterfølgende analyse og rapportering. Arbejdshygiejniske målinger gennemføres som akkrediterede målinger i henhold til akkreditering nr. 168 under DANAK.



## Rengøringskontrol

En asbestsanering indebærer to elementer af afgørende betydning for arbejdets resultat:

1. Selve nedtagningen / forseglingen af de asbestholdige materialer
2. Den efterfølgende rengøring

Hvis der ikke foretages en omhyggelig rengøring efter sanering, risikerer man fiberkoncentrationer mange gange højere, end før arbejdet blev iværksat.

Egne og udenlandske erfaringer viser, at rengøringen ikke med tilstrækkelig sikkerhed kan kontrolleres visuelt. Som supplement til den visuelle kontrol bør der gennemføres tekniske målinger. Eurofins tilbyder rengøringskontrol efter saneringsopgaver.

## Kontakt

Civilingeniør Søren Brødsgaard  
(sb@eurofins.dk)

For yderligere oplysninger kan vi naturligvis også kontaktes på telefon 70 22 42 66.