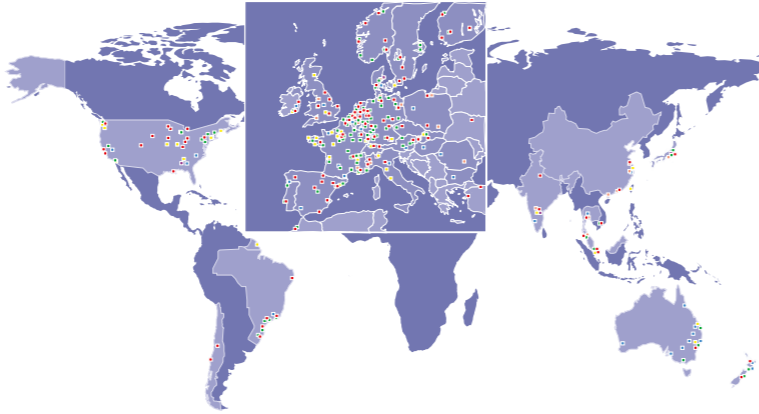


MORE THAN A JOB
Come To The Labs Of Excellence



Eurofins ist ein internationales Unternehmen im Life-Science-Umfeld, das für seine Kunden in den Bereichen Lebens- und Futtermittel, Konsumgüter sowie Umwelt, Pharma, klinische Diagnostik und Landwirtschaft umfangreiche Analyse- und Beratungsdienstleistungen erbringt. Wir haben es uns zum Ziel gesetzt, mit unserem täglichen Handeln einen wichtigen Beitrag zur Produktsicherheit unserer Kunden, zur Verbesserung der Gesunderhaltung der Menschen sowie zur Bewältigung von Umweltproblemen zu leisten.

Mehr als 23.000 Mitarbeiter in über 225 Laboratorien weltweit arbeiten täglich mit höchstem Engagement und fachlicher Kompetenz an der Erreichung dieser Ziele.



- LABORATORIES
- FOOD & FEED TESTING
 - ENVIRONMENT TESTING
 - CLINICAL DIAGNOSTIC SERVICES
 - BIOPHARMA SERVICES
 - GENOMIC SERVICES/FORENSIC SERVICES
 - GLOBAL CONSUMER PRODUCT TESTING
 - AGROSCIENCE SERVICES

Eurofins Food Deutschland arbeitet für nationale und internationale Lebensmittelproduzenten von Roh- und Fertigwaren sowie für den Lebensmittelhandel.

Dabei werden entlang der Lebensmittel-Produktionskette die unterschiedlichsten Untersuchungen sowohl zur Sicherung der Qualität als auch der Konformität mit den vorhandenen lebensmittelrechtlichen Richtlinien durchgeführt.

Darüber hinaus bieten wir Audits und Inspektionen bei Produzenten und im Handel an.



EUROFINS FOOD DEUTSCHLAND



EUROFINS GLOBAL



FOOD & FEED TESTING

Zur Kontrolle von Roh- und Fertigwaren auf ihrem Weg vom Erzeuger bis hin zum Verbraucher bieten wir umfassende Labor-, Qualitätsmanagement- und Beratungsleistungen für die globale Lebensmittelbranche an – einschließlich der Überprüfung auf Verkehrsfähigkeit.



ENVIRONMENT TESTING

Wir untersuchen alle relevanten Umweltproben wie Wasser, Boden, Luft und Abfälle auf organische sowie anorganische Schadstoffe.



CLINICAL DIAGNOSTIC SERVICES

Wir setzen unsere Expertise in der Genomik für die Entwicklung innovativer klinischer Diagnostik ein, um zu einer besseren, effizienteren Gesundheitsversorgung beitragen zu können.



BIOPHARMA SERVICES

Als Auftragsforschungsinstitut bieten wir ein umfangreiches Spektrum präklinischer und klinischer Studien sowie den vollständigen Service zur Arzneimittel- und Produktentwicklung an.



Darüber hinaus sind wir in den Bereichen GENOMIC SERVICES, FORENSIC SERVICES, GLOBAL CONSUMER PRODUCT TESTING sowie AGROSCIENCE SERVICES tätig.



Wir sind als Produkt-, Branchen- und Analytikspezialist aufgestellt. Durch eine dezentrale Struktur sind wir nicht nur regional präsent, sondern können gleichzeitig auf ein breites Expertise-Netzwerk im In- und Ausland zurückgreifen.

Unsere derzeit 1.400 Mitarbeiter arbeiten in modern ausgestatteten Laboratorien mit einer Größe von 10 bis über 200 Kollegen. Die meisten unserer Labore liegen in Hamburg-Harburg auf einem gemeinsamen Campus – hier arbeiten insgesamt mehr als 800 Mitarbeiter.

Personalentwicklung bedeutet für uns ein nachhaltiges Investment in qualifizierte und motivierte Mitarbeiter – die Basis unseres Unternehmenserfolges

WILLKOMMENSVERANSTALTUNG

Wir leben eine Willkommenskultur bei Eurofins und möchten jeden Ne ankömmling innerhalb seiner ersten Wochen persönlich kennenlernen.

NETZWERKVERANSTALTUNGEN

Netzwerken und der Austausch untereinander sind mit die wichtigsten Erfolgsfaktoren bei Eurofins. Deshalb bieten wir die Möglichkeit für den Erfahrungsaustausch mit Kollegen und dem Management.

SEMINARE

Für eine individuelle Weiterentwicklung bieten wir unseren Mitarbeitern eine breite Palette von Trainings in den Bereichen Fach-, Sozial-, Methoden- und Selbstkompetenz.



PERSÖNLICHE ENTWICKLUNG



WIR BIETEN

FÜHRUNGSNACHWUCHSPROGRAMME

Wir möchten ambitionierte Hochschulabsolventen und Young Professionals möglichst schnell in Führungsverantwortung bringen und begleiten unsere Nachwuchsführungskräfte mit Fachtrainings, individuellen Entwicklungsplänen, Austauschstationen und Mentoring.

FÜHRUNGSKRÄFTEENTWICKLUNG

Eine gemeinsame Führungskultur ist uns sehr wichtig. In unseren Führungskräfte-Trainings können persönliche Führungskompetenzen sehr praxisnah auf- und ausgebaut werden.

INDIVIDUELLE KARRIEREENTWICKLUNG

Unser internationales Experten-Netzwerk, die Mitarbeit in unserer eigenen Methodenentwicklung und unternehmensinterne Positionswechsel eignen sich hervorragend für eine Entwicklung als Fachexperte. Dazu unterstützen wir bei Promotionen und ermöglichen unseren Mitarbeitern, Eurofins in internationalen Fachgremien zu vertreten.



VIelfÄLTIGKEIT

Eurofins ist Unterzeichner der „Charta der Vielfalt“. Sowohl unser hoher Frauenanteil als auch die Internationalität in unserer Mitarbeiterschaft unterstreichen unseren Anspruch nach Diversität.



FAMILIENFREUNDLICH

Wir unterstützen unsere Mitarbeiter aktiv, Familie und Beruf in Einklang zu bringen. Hierzu zählen unter anderem flexible Arbeitszeiten und Teilzeitmodelle.



FLACHE HIERARCHIEN

Eurofins pflegt flache Hierarchien, kurze Entscheidungswege und ermöglicht eine schnelle Übernahme von Verantwortung. Unsere Arbeitswelt ist abwechslungsreich und zeichnet sich durch ein hohes Maß an Kollegialität aus.



UMFELD



WORK-LIFE-BALANCE

AKTIV

Sport macht am meisten Spaß, wenn man zusammen aktiv ist. Deshalb gibt es zahlreiche Sportangebote, die von den Mitarbeitern selbst organisiert werden. Die Laufgruppe, die Fußball-Gruppe und der Zumba-Kurs ermöglichen es, sich nach der Arbeit mit den Kollegen für gemeinsame Aktivitäten zu treffen. Zudem nehmen wir auch an großen Sportveranstaltungen teil.

SOZIALES UMFELD

Wir legen Wert darauf, dass die Mitarbeiter unterschiedliche Gelegenheiten bekommen, sich außerhalb des Arbeitsumfelds zu treffen. Unser gemeinsames Sommerfest, ein regelmäßiger Stammtisch oder auch einfach das Mittagessen in der Kantine ermöglichen einen Austausch mit Kollegen in entspannter Atmosphäre.

LABOR



„
*Das Umfeld
ist dynamisch
und AGIL.*
JAN-TIMO
Deployment Manager

IT



ZENTRALE SERVICES



„
*Ich bin für die
Qualität meiner Arbeit
VERANTWORTLICH.*
MELANIE
Laborantin

LOGISTIK



MORE THAN A JOB

„
*Ich habe in kürzester Zeit
die Gelegenheit bekommen,
mich in meiner neuen Rolle
WEITERZUENTWICKELN.*
STÉPHANIE
Assistenz und
Business Development Manager

„
*Bei uns wird der
TEAMGEDANKE
groß geschrieben.*
STEVEN
Teamleiter Labor

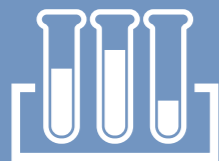
ANALYTIK



„
*An meiner Tätigkeit
schätze ich die VIELFALT
meiner Aufgaben und
das spannende
Arbeitsumfeld.*
MARIE-LUISE
Abteilungsleiterin

KUNDENBETREUUNG





LABOR



LABOR

VERANTWORTUNG

MELANIE, 25
LABORANTIN
Ausbildung zur chemisch-technischen Assistentin

„Ich arbeite in der zentralen Probenvorbereitung für Lebensmittel-, Futtermittel- und Umwelt-Proben. Es liegt in meiner Verantwortung, dass die jeweilige Probe durch diverse Trocknungs- und Homogenisierungsverfahren für die Untersuchung auf Dioxine und PCBs vorbereitet wird. Anschließend werden mittels verschiedener Extraktionsverfahren die Analyten aus dem Probenmaterial isoliert. Die Kollegen, die mit diesem Extrakt weiterarbeiten, müssen sich dabei auf die Qualität meiner Arbeit verlassen können.“

Bei Eurofins kann man in verschiedensten Bereichen arbeiten, immer mehr dazulernen, Verantwortung übernehmen und sich beruflich entwickeln – das ist mir persönlich sehr wichtig.“

TEAMGEIST

STEVEN, 35
TEAMLEITER LABOR
Staatlich geprüfter Lebensmitteltechniker und gelernter Koch

„An meiner Tätigkeit als Teamleiter gefallen mir besonders die täglichen, vielfältigen Herausforderungen, die ich zusammen mit meinem 10-köpfigen Team zu bewältigen habe. Ich bin Ansprechpartner für alle Belange in meinem Labor: von der Ergebniskontrolle bis hin zur Sicherstellung von Qualitätsmaßnahmen.“

Nach mehrjähriger Tätigkeit als gelernter Koch entschloss ich mich zu einer Weiterbildung zum staatlich geprüften Lebensmitteltechniker. Als Teamleiter im Labor profitiere ich von Erfahrungen und erlangten Kompetenzen aus beiden Ausbildungen. Eurofins ist ein Arbeitgeber, der Mitarbeitern ein spannendes und innovatives Arbeitsumfeld bietet und bei dem der Teamgedanke groß geschrieben wird.“

MARIE-LUISE, 30
ABTEILUNGSLEITERIN KUNDENBETREUUNG
Studium der Ökotropnologie

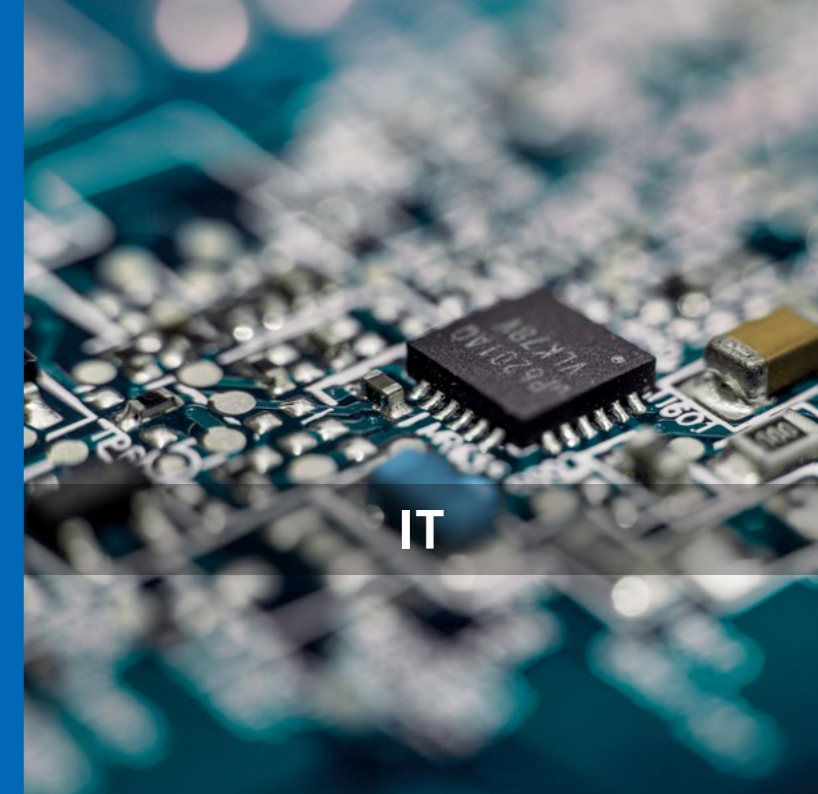
„Ich leite die Kundenbetreuung und Sorge dafür, dass die Belange der Kunden erfasst und durch uns sachgerecht umgesetzt werden. Dabei ist Kommunikationsstärke und eine gute Koordinations- und Organisationsfähigkeit gefragt.“

An meiner Tätigkeit bei Eurofins schätze ich die Vielfalt meiner Aufgaben und das spannende Arbeitsumfeld. Ich habe das Gefühl, mit meiner Arbeit die Welt ein wenig sicherer zu machen. Der internationale Kundenkontakt ermöglicht mir zudem die Interaktion mit Menschen in aller Welt.

Mein abwechslungsreicher Job ist geprägt durch einen hohen Kundenfokus, Flexibilität und ein großes Dienstleistungsspektrum.“



VIelfALT



IT



KUNDENBETREUUNG

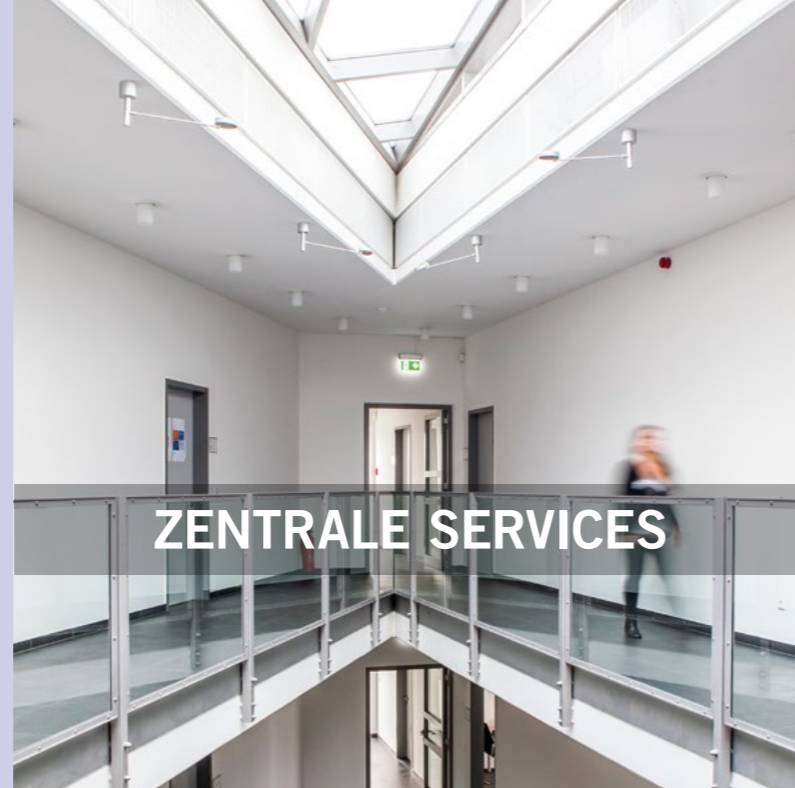


AGILES ARBEITEN

JAN-TIMO, 36
DEPLOYMENT MANAGER
Studium der Informatik und gelernter Technischer Zeichner

„Als Mitarbeiter in der IT von Eurofins arbeite ich an der Schnittstelle zwischen den Softwareentwicklern und den Laboren. Im Rahmen eines konzerninternen, internationalen Softwareentwicklungsprojektes zur Erneuerung der Labormanagement-Software bin ich verantwortlich für die Einführung der neuen Softwareinkremente in ausgewählten Pilotlaboren. Durch ständigen Austausch zwischen den verschiedenen Stakeholdern wird die Software dabei agil nach Scrum entwickelt und Schritt für Schritt in den Produktionsprozess eingebunden.“

Das Umfeld ist dynamisch und agil – und zwar im positiven Sinne: Wenn eine neue Idee oder neue Techniken eine Verbesserung der aktuellen Situation ermöglichen, dann wird daraus schnell ein neues Projekt.“



ZENTRALE SERVICES

BETRIEBLICHE AUSBILDUNGEN

Chemielaborant
Kauffrau/-mann für Büromanagement
Fachinformatiker Systemintegration
Fachinformatiker Anwendungsentwicklung

ABSCHLUSSARBEITEN

Bachelor-/ Masterarbeiten
Diplom-/ Promotionsarbeiten
Postdoc-Positionen

DIREKTEINSTIEGE

Lebensmittelchemiker
Chemiker
Biologen
Ökotoxikologen
Betriebswirte
Wirtschaftswissenschaftler
Informatiker

Lebensmitteltechnologien
Chemielaboranten
CTA / BTA / PTA
kaufmännische Arbeitskräfte

... und viele mehr ...



VIelfÄLTIGE EINSTIEGSMÖGLICHKEITEN



WEITERENTWICKLUNG

STÉPHANIE, 35

ASSISTENZ DER GESCHÄFTSFÜHRUNG – BUSINESS DEVELOPMENT
MANAGER SENSORY & CONSUMER RESEARCH
Studium Vertrieb und Personalwesen/Lebensmittelindustrie

„Meine Aufgaben sind sehr facettenreich und umfassend. Von klassischer Administration bis Koordination von Projekten unterstütze ich das Management in allen Bereichen. Meine neue Herausforderung ist der Aufbau eines internen Marktforschungsbereiches.“

Ich habe bei Eurofins innerhalb kürzester Zeit die Gelegenheit bekommen, mich in eine neue Funktion weiterzuentwickeln. Eine eigenständige Arbeitsweise, Motivation und Engagement sind der Schlüssel zum Erfolg. In einer kollegialen Atmosphäre ist alles möglich. Als Mutter von zwei kleinen Kindern habe ich bei Eurofins darüber hinaus die optimale Balance zwischen Privatleben und Karriere gefunden.“



IHR WEG ZU UNS

Wir bieten alle Voraussetzungen für eine persönliche Entwicklung in unserem Unternehmen. Unsere junge und offene Kultur eröffnet Raum für Absolventen, Quereinsteiger und individuelle Karrierewege.

Wir freuen uns über Bewerbungen von talentierten und engagierten Menschen, die Spaß daran haben, die Ergebnisse ihres Einsatzes zu sehen und die Zukunft von Eurofins mitzugestalten.

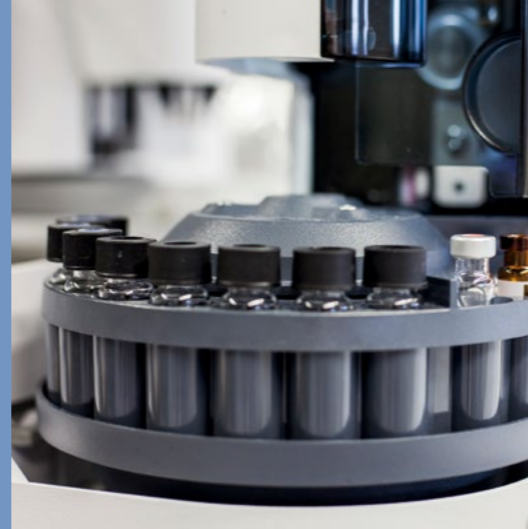
DIREKT ONLINE BEWERBEN

Aktuelle Stellenangebote und kommende Veranstaltungen finden Sie unter: www.eurofins.de/karriere

Aus Gründen der besseren Lesbarkeit haben wir auf die gleichzeitige Verwendung männlicher und weiblicher Personenbezeichnungen verzichtet. Wir möchten darauf hinweisen, dass die Verwendung der männlichen Form die weibliche Form mit einschließt.



LABOR



ZENTRALE SERVICES



VIELFÄLTIGE
EINSTIEGSMÖGLICHKEITEN



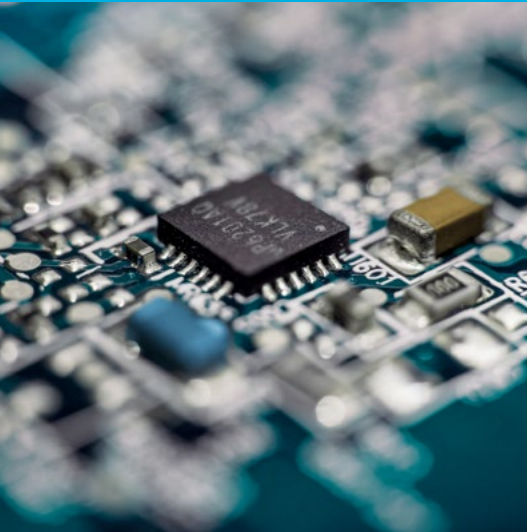
WORK-LIFE-BALANCE



MORE THAN A JOB



UMFELD



IT



PERSÖNLICHE
ENTWICKLUNG



KUNDENBETREUUNG



Analytikheld werden.