

E-MAPPER

az agronómiai döntések térinformatikai támogatója

Az Eurofins Agroscience Services szakértői anyagainak eredményes felhasználása érdekében fejlesztette ki az E-MAPPER térinformatikai döntéstámogató alkalmazást. A szoftver adatbázisába rögzítésre kerül minden korábbi- vagy a munkánk során összeállított helyhez kötött információ (határvonalak, mintavételi, hozam- vagy szenzor adatok, kijuttatási javaslatok, stb.)

Ez az adatbázis – ami önmagában számok és koordináták sokasága – rengeteg lehetőséget rejt magában, amely az E-MAPPER szoftver segítségével válik a napi gyakorlat elengedhetetlen segítőtársává.

Adataink mindig kéznél...

Az E-MAPPER adatbázisa – kapcsolódva az Eurofins tápanyag-utánpótlási szolgáltatásaihoz – a talajvizsgálatok alkalmával kerül kialakításra. Az adatbázisba bekerül minden rendelkezésre álló vektoros (tábla határvonal, hozamtérkép, talajtérkép szenzor adat stb.) vagy raszter állomány (ortofotó, háttér térképek stb.)

Programunk térképi felületen teszi átláthatóvá a Gazdaság területeit, azok megadott azonosítóit, a talaj-mintavételezés adatait (útvonalak, pontok stb.), a talajvizsgálati eredmények térinformatikai (GIS) programmal elkészített kontúrtérképeit továbbá a gazdaság vetésszerkezetében szereplő összes növénykultúrára (!) elkészített műtrágyázási javaslatot is.

Az E-MAPPER funkcionalitását tekintve mezőgazdasági felhasználásra kifejlesztett teljes értékű térinformatikai szoftver, amely a rendelkezésre álló tábla adatbázis egyszerű szerkeszthetőségével és a már meglévő információk (talajtérképek, vagy egyéb fedvények) egyidejű megjelenítésével válik alkalmassá olyan gazdálkodási döntések támogatására, mint pl. vetéstervezés elkészítése vagy a megfelelő talajművelés, növényvédőszer, vagy műtrágya dózis kiválasztása.

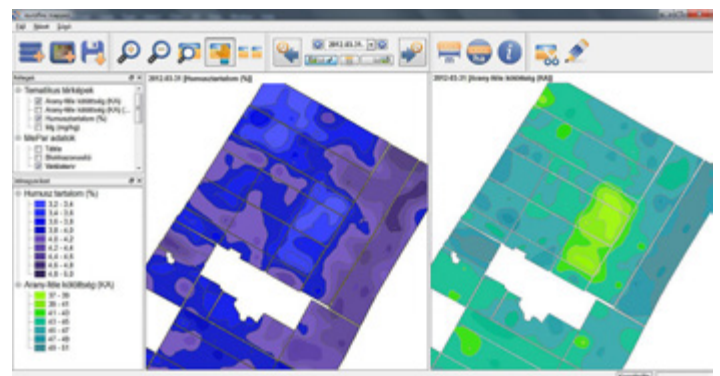
Vetéstervezés

A növénykultúra költséghatékony elhelyezéséhez láthatóvá tehetjük a limitáló tápelem kontúrtérképét, miközben lenyíló menüben láthatjuk a táblarész előveteményeit is. Az ideális vetéstervezés kialakításához lehetőség van az üzemi tábla adott hektárméretnél és alakzatnál történő elvágására is, amelyhez az egyes táblarészek méretét folyamatosan kijelző hektármutató nyújt segítséget.

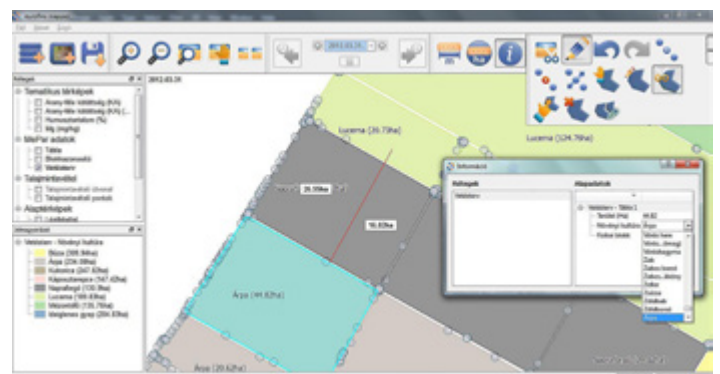
A tábla kialakítása után kiválasztható az adott táblarészre tervezett növénykultúra, ami a térképi felületen különböző színekkel növényenként hektár-összesítésben jelenik meg.

A véglegesített vetéstervezés térképe közvetlenül exportálható a területalapú kérelem térképi formátumába (EOV.shp .zip), amely alapján a táblahatárok egyesével történő berajzolása helyett egyszerű kiválasztással adható be a terület alapú támogatás.

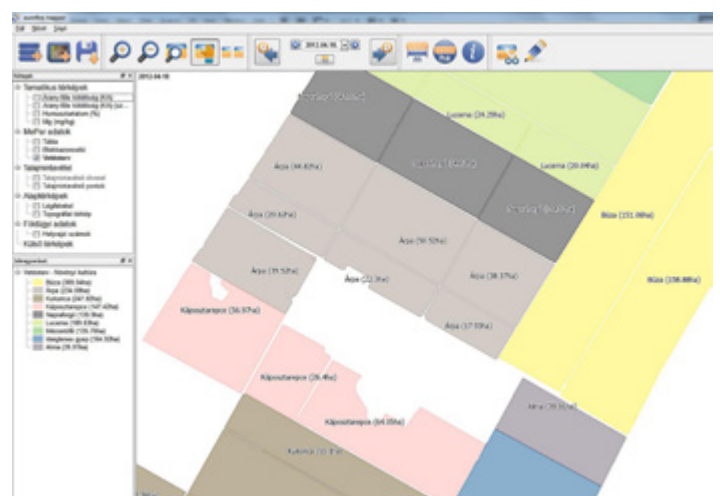
E-MAPPER



Talajtérképek összehasonlítása párhuzamos nézetben



Táblák elvágása hektármutatóval vetéstervezéskor



Kész vetéstervezés megjelenítése

Műtrágyázási terv – készen a vetésterffel egy időben

Mivel az **E-MAPPER** alkalmazás a háttér adatbázisában a talajvizsgálati és szaktanácsadási adatbázis is szerepel, így az adott vetésterf elkészítésével egy időben elkészül és táblázatba exportálható az adott vetésterfhez tartozó üzemi tápanyag-utánpótlási terv is.

Az elvégzett munkák rögzítése...

Az **E-MAPPER** nemcsak a vetés- és műtrágyázási terv készítéséhez kínál megoldást.

A program alkalmas saját munkánk nyilvántartására is, hiszen az év során, az egyes táblákon elvégzett műveletek (talajművelés, növényvédelem) a tábla térképére történő kattintással felnyíló ablakba rögzíthetők (pl.: vetés időpont/fajta, növényvédőszer/dózis, talajmunkák stb.), a munkák pillanatnyi állása pedig bármikor listázható, táblázatba kinyomtatható.

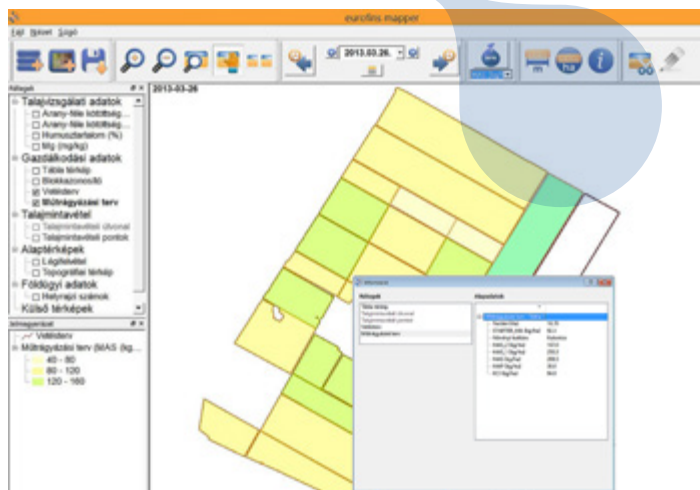
...terepen is

A műveletek rögzítése nemcsak az irodában tehető meg, hanem akár közvetlenül a tábla szélén is, mivel az **E-MAPPER** program része az Android operációs rendszeren futó Agromobil alkalmazás is, amely telefonon vagy táblagépen is használható. A terepi jegyzetek elkészítésén túl GPS kapcsolat esetén a programmal terepi felmérések is elvégezhetők (sarokpontok, új terület, gyomfolt felvétele stb).

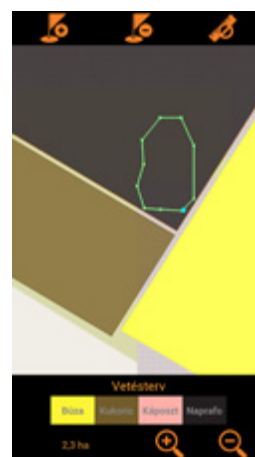
A mobil eszközre terepen rögzített műveletek bármikor szinkronizálással hozzáadhatók a számítógépen tárolt, már korábban elvégzett műveletek listájához.

Az **E-MAPPER** több számítógépen futhat, így ugyanarra a vetésterfi térképre készítheti el jegyzeteit az Agronómus és a Növényvédős Kolléga, vagy akár az Irodai Munkatárs is a hatáskörében elvégzett műveletekről.

A Munkatársak által rögzített információk egyszerűen szinkronizálhatók pl.: egy központi asztali számítógéppel, amelyen a műveletek a rögzítéskor hozzárendelt időpontoknak megfelelő sorrendben kerülnek tárolásra és bármikor táblázatba exportálhatók. A műveletek listájából heti- havi- éves lekérdezések végezhetők pl. a Tulajdonosok részére vagy Gazdálkodási Napló Folyamatos művelési naplójának kitöltéséhez.



A kijelölt tábla műtrágyázási terve felnyíló ablakban a vetésterf elkészítése után



Vízállás területének felmérése és a táblákon elvégzett műveletek rögzítése Android platformon



Az Eurofins Mapper használatban

Az **E-MAPPER** alkalmazás használatával kapcsolatos részletekért hívja Bónus Krisztián kollégánkat a +36-20-9986-483 telefonon, vagy érdeklődjön a krisztianbonus@eurofins.com email címen.

E-MAPPER