



 eurofins

| GfA

Hauptsitz Münster

eurofins | GfA

Otto-Hahn-Straße 22

D-48161 Münster

T | +49 (0) 25 34 - 807 - 0

F | +49 (0) 25 34 - 807 - 110

welcome@gfa-ms.de

www.dioxine.de

Niederlassung Berlin

eurofins | GfA

Gradestraße 50

D-12347 Berlin

T | +49 (0) 30 - 787970 - 0

F | +49 (0) 30 - 787970 - 11

welcome@gfa-b.de

www.dioxine.de

Labor Hamburg

eurofins | GfA

Neuländer Kamp 1

D-21079 Hamburg

dioxinähnliche PCB / WHO-PCB

Polychlorierte Biphenyle (PCB) sind eine aus 209 Einzelkomponenten bestehende Verbindungsklasse von chlorierten aromatischen Kohlenwasserstoffen. 12 Verbindungen (non-ortho PCB und mono-ortho PCB) zeigen molekularbiologisch ein ähnliches Verhalten wie Dioxine/Furane (PCDF/D) und werden daher dioxinähnliche PCB genannt. Aufgrund der Zuordnung von Toxizitäts-äquivalenzfaktoren (TEF) durch die Weltgesundheitsbehörde werden die dioxinähnlichen PCB auch als WHO-PCB bezeichnet. Das PCB 126 wurde hierbei als das am stärksten toxische PCB eingestuft.

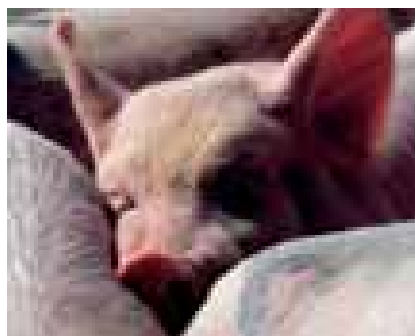
PCB sind sowohl chemisch als auch thermisch sehr stabil, gut fettlöslich und biologisch kaum abbaubar. Sie werden über die Nahrungskette akkumuliert und lagern sich im Fett-, Leber-, und Hautgewebe des Menschen an.

Am 03. Februar 2006 hat die Europäische Kommission zwei neue Direktiven verabschiedet, die die Höchstgrenzen für die Summe von Dioxinen und dioxinähnlichen PCB in Lebens- und Futtermitteln (WHO-PCDD/F-PCB-TEQ) festlegen (Verordnung (EG) Nr. 199/2006 und Richtlinie 2006/13/EG der Kommission).

Das eurofins Kompetenz-Zentrum für Dioxine und dioxinähnliche PCB - die GfA - analysiert die dioxinähnlichen PCB mittels Hochauflösender Massenspektrometrie.

Qualitätssicherung

- DAP-Akkreditierung gemäß DIN EN ISO/IEC 17025:2000
- erfolgreiche Teilnahme an mehr als 250 nationalen und internationalen Ringversuchen
- Zulassung für §§ 26, 28 BImSchG
- Analytik in Übereinstimmung mit EU-Richtlinien 2002/69/EG und 2002/70/EG
- COFRAC-Akkreditierung



Unsere Leistung ist Ihr Vorteil

- hohe Qualität belegt durch über 20 Jahre Erfahrung und mehr als 250 erfolgreiche Ringversuche
- mehr als 50.000 PCB-Analysen bisher
- qualifizierte Beratung untermauert durch mehr als 240 Publikationen
- höchste analytische Präzision und Sicherheit garantiert durch moderne und leistungsfähige Geräte an unserem neuen Laborstandort in Hamburg
- Express / Eil- / Standardanalytik
24-36 h / 2-4 Tage / 10 Tage
- 10 HRGC / HRMS-Systeme
- Kapazität für über 1.000 Proben / Monat
- besonders niedrige Nachweisgrenzen
- eigenes Air Monitoring Team (u. a. Probenahme nach §§ 26, 28 BImSchG)
- Kunden in über 50 Ländern weltweit
- unabhängiges Labor

Parameter

- dioxinähnliche PCB / WHO-PCB
- DIN-PCB / Indikator-PCB

Matrizes

- Lebensmittel
- Futtermittel
- Emissionsproben
- Immissionsproben
- Umweltproben
- Produktproben
- Arbeitsplatzemissionen
- Innenraumluft
- Humanproben