



# ANALYSES DES POLLUANTS DU BÂTIMENT



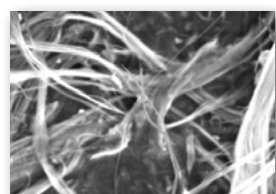
Eurofins Analyses pour le Bâtiment regroupe 11 laboratoires spécialisés dans l'analyse des fibres, poussières et contaminants. Nos équipes accompagnent les professionnels du bâtiment et de l'immobilier dans la gestion des risques sanitaires et l'élaboration des diagnostics techniques.

## > NOTRE OFFRE ANALYTIQUE



### AMIANTE

- Recherche d'amiante dans les matériaux et produits du bâtiment par MOLP (1) / MET (2)
- Analyse qualitative d'amiante dans les sols, les poussières et les enrobés routiers par MOLP / MET
- Comptage de fibres d'amiante dans l'air par MET



### AUTRES FIBRES

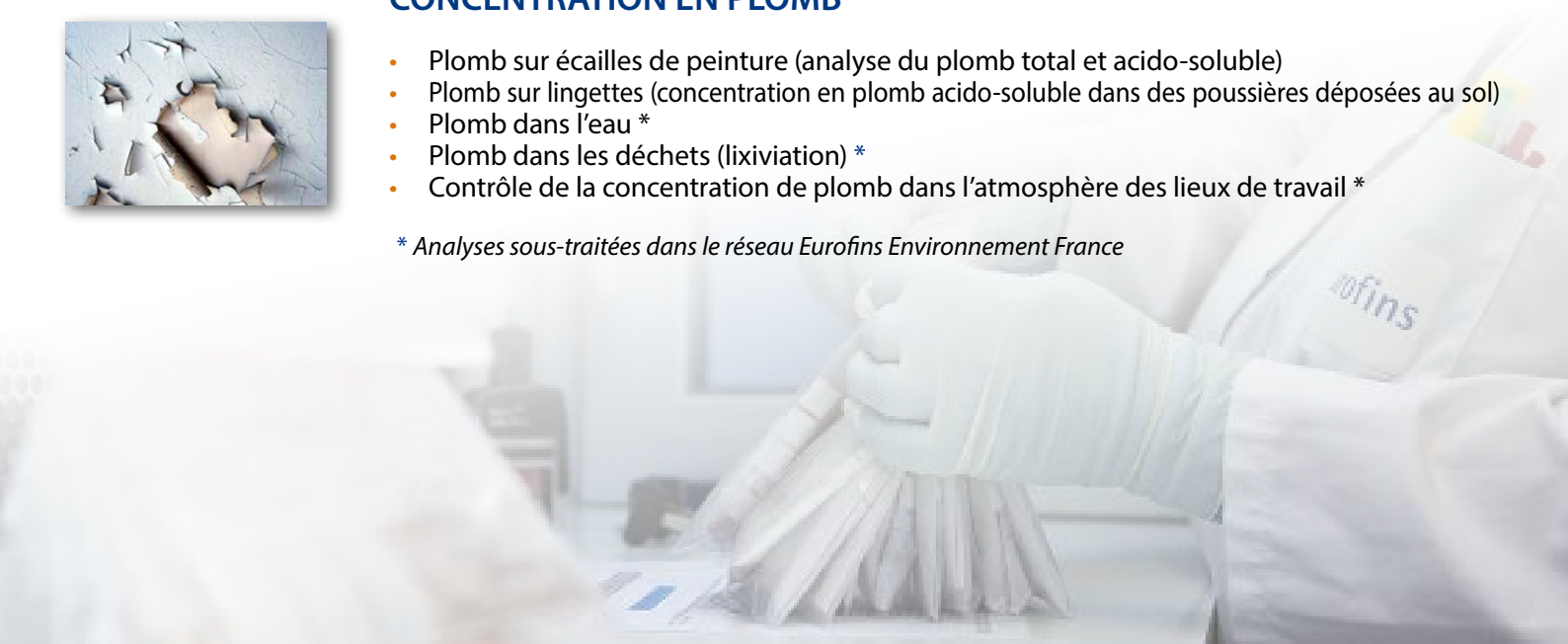
- Comptage de fibres totales par MOCP (3)
- Classification des fibres inorganiques dans les matériaux par MEB (4) (fibres céramiques réfractaires, laines minérales)
- Comptage de fibres d'amiante et de fibres inorganiques dans l'air par MEB



### CONCENTRATION EN PLOMB

- Plomb sur écailles de peinture (analyse du plomb total et acido-soluble)
- Plomb sur lingettes (concentration en plomb acido-soluble dans des poussières déposées au sol)
- Plomb dans l'eau \*
- Plomb dans les déchets (lixiviation) \*
- Contrôle de la concentration de plomb dans l'atmosphère des lieux de travail \*

\* Analyses sous-traitées dans le réseau Eurofins Environnement France



## > 11 LABORATOIRES POUR VOS ANALYSES



## > UNE PRESTATION DE QUALITÉ

Nous vous proposons un **partenariat de confiance** avec la mise à disposition de solutions en accord avec la réglementation et les normes en vigueur.



Portées disponibles  
sur [www.cofrac.fr](http://www.cofrac.fr)

### Nos laboratoires accrédités :

- Eurofins Analyses pour le Bâtiment Est : n°1-1751
- Eurofins Analyses pour le Bâtiment Sud-Est : n°1-1591
- Eurofins Analyses pour le Bâtiment Ile-de-France : n°1-1592
- Eurofins Analyses pour le Bâtiment Nord : n°1-1593
- Eurofins Analyses pour le Bâtiment Ouest : n°1-5597
- Eurofins Analyses pour le Bâtiment Sud-Ouest : n°1-5840
- Eurofins Analyses pour le Bâtiment Sud : n°1-5922
- Eurofins CEBAT : n°1-1935

## > EUROFINS ANALYSES POUR LE BÂTIMENT, C'EST :

- Un réseau de 11 laboratoires en France
- Des délais express pour vos besoins immédiats
- La consultation des résultats analytiques en ligne via Eurofins On Line (EOL)
- Un suivi personnalisé en toute simplicité avec un interlocuteur unique

## > NOUS CONTACTER



T : 03 88 911 911  
Batiment@eurofins.com  
[www.eurofins.fr/amiante](http://www.eurofins.fr/amiante)