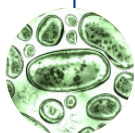


# Hydrobiologie continentale et marine

## Impact environnemental et évaluation de l'état écologique



**Eurofins Hydrobiologie France est votre partenaire unique pour l'évaluation de la qualité et le suivi environnemental des milieux aquatiques.**

- Évaluer l'efficacité de vos installations ou l'impact de vos rejets vis-à-vis des écosystèmes aquatiques
- Caractériser l'état des masses d'eau au regard de la Directive Cadre sur l'Eau (DCE) et de la Directive Cadre Stratégie pour le Milieu Marin (DCSMM)

### Notre offre analytique

#### Sur les écosystèmes continentaux

##### Microalgues benthiques et pélagiques

- Indice Biologique Diatomées (IBD, NF T90-354)
- Étude du phytoplancton en plans d'eau et cours d'eau (NF EN 15204, IPLAC)
- Étude des cyanobactéries (NF EN 15204)

##### Macrophytes

- Indice Biologique Macrophytique en Rivières (IBMR, NF T90-395)
- Indice Biologique Macrophytique en Lacs (IBML, XP T90-328)

##### Invertébrés (macro et micro)

- Indice Biologique Global Normalisé (IBGN, NF T90-350)
- Protocoles DCE : MPCE et I2M2 (NF T90-333 et XP 90-388)
- Grands cours d'eau : MGCE (XP T90-337 et XP T90-388)
- Indice Oligochètes de Bioindication des sédiments (IOBS) / Indice Oligochètes Lacustre (IOBL) (NF T90-393)

##### Poissons

- Indice Poissons Rivière (IPR, NF T90-344)
- Pêches électriques de sauvetage
- Suivis spécifiques sur demande

##### Eau / Sédiments

- Mesures physico-chimiques *in situ* et mesures de débit
- Prélèvements d'eau et de sédiments, prélèvements intégrés
- Analyses physico-chimiques diverses
- Recherche des substances dangereuses et prioritaires, substances pertinentes, pesticides

#### Sur les écosystèmes marins

##### Invertébrés

- Endofaune de substrats meubles (DCE, REBENT, NF ISO 16665, etc)
- Recherche d'espèces protégées : nacres, oursins diadèmes, grandes patelles, dattes de mer, etc
- Évaluation de stocks de bivalves (coques, tellines...)
- Suivi de la colonisation de structures sous-marines

##### Eau / Sédiments

- Mesures physico-chimiques *in situ*
- Prélèvements d'eau et de sédiments, prélèvements intégrés
- Analyses physico-chimiques et analyses multirésidus
- Recherche des substances dangereuses et prioritaires, substances pertinentes, pesticides

##### Phanérogames

- État de conservation des herbiers de phanérogames marines (*Zostera* spp, *Posidonies*, *Cymodocées*)
- Indice moyen de couverture
- Recherche d'espèces protégées en plongée

##### Algues (macro et micro)

- Suivi des macroalgues
- Phytoplancton marin : analyses quantitatives des communautés (NF EN 15204 et NF EN 15972)



### Prestations spécifiques

- › Prélèvements et analyses d'ADN environnemental
- › Pose et analyses de capteurs passifs en milieu naturel
  - › Caging et analyses de moules (RINBIO)
- › Analyses sur biotes (chair de poisson, chair de coquillage)
  - › Suivi environnemental Offshore et milieux côtiers

# Qui sommes-nous ?

**Eurofins | Hydrobiologie France** est organisé en laboratoires centres de compétences en France et en Europe afin de proposer à ses clients une gamme complète d'analyses de haut niveau technique.

Nos laboratoires s'appuient sur des experts qualifiés capables d'intervenir sur des thématiques transverses, sur un parc matériel à la pointe de la technologie et sur une politique d'investissement soutenue.

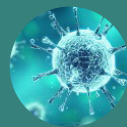
## Une prestation complète & de qualité

→ Une indépendance des contrôles réalisés

→ Une organisation et des processus analytiques garantissant la qualité des mesures et le respect des délais

→ Une prestation personnalisée en fonction de vos problématiques

→ Des conseils adaptés pour le prélèvement et le conditionnement des échantillons



## Un savoir-faire reconnu en hydrobiologie continentale

Accréditations COFRAC n°1-6428, 1-6429 et 1-6430 pour les indices IBGN, IBG-DCE.




Accréditations COFRAC n°1-6428 et 1-6430 pour l'indice IBD, essais, portées disponibles sur [www.cofrac.fr](http://www.cofrac.fr)

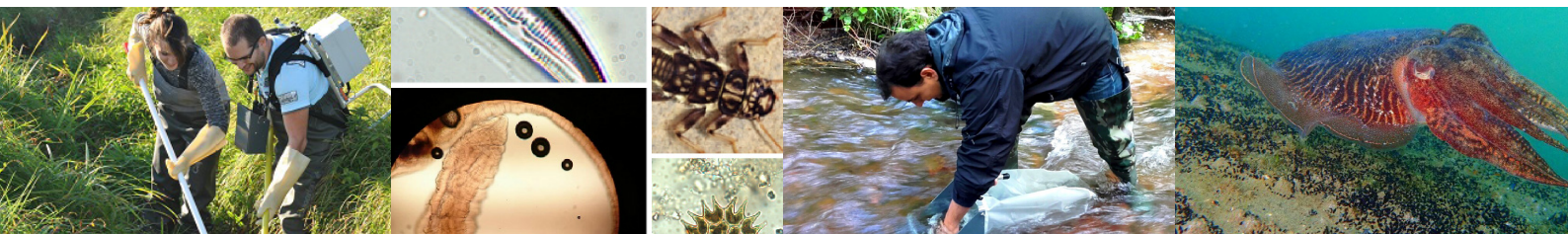
**Nos Clients :** Conseils départementaux, Agences de l'Eau, Collectivités, Bureaux d'études, Ports, etc.



## Nos atouts

- Une offre analytique complète pour répondre aux besoins de votre domaine d'activité
- Un suivi personnalisé avec un interlocuteur unique : le Coordinateur de Projets (ASM)
- Un développement des compétences du laboratoire au plus près de vos demandes

-  Laboratoire d'hydrobiologie continentale
-  Antenne de prélèvement
-  Laboratoire de biologie marine



 **eurofins**

**Hydrobiologie**



*Eurofins Hydrobiologie France*

+33 (0) 6 37 47 57 71

✉ [EurofinsHydrobiologieFrance@eurofins.com](mailto:EurofinsHydrobiologieFrance@eurofins.com)  
[www.eurofins.fr/env](http://www.eurofins.fr/env)